

Wasser

Der Ursprung allen Lebens

Das Wasser, welches wir trinken, wird innerhalb 5 min zu unserem Blut !
Lebendiges Wasser beinhaltet Antioxidantien, welche dem oxidativen Stress
in unseren Zellen entgegenwirken.

- Das wichtigste Lebensmittel
- Reguliert die Körpertemperatur
- Transportiert Nährstoffe
- Entsorgt Abfallstoffe & Toxine
- Verbessert die Haut
- Leistungsfähigkeit von Muskeln und Gelenken
- Steigert die Gehirnfunktion
- Unterstützt beim Gewichtsmanagement



Wasser H₂O = Wasserstoff H₂ + Sauerstoff O

H₂ ist ein leichtes Gas und kommt im Universum sehr häufig vor. Es ist ein grundlegender Bestandteil von Sternen, einschließlich unserer Sonne.

Wir Menschen bestehen zu 99% aus Wasserstoffatomen! Diese winzigen Bausteine sind überall in unserem Körper zu finden, von den Zellen, die unsere Haut bilden, bis hin zu den Molekülen, die unsere DNA ausmachen.

Wasserstoff **erinnert** den Körper daran, was zu tun ist.

VORTEILE VON WASSERSTOFF

DURCH TAUSENDE KLINISCHE FORSCHUNGEN BELEGT

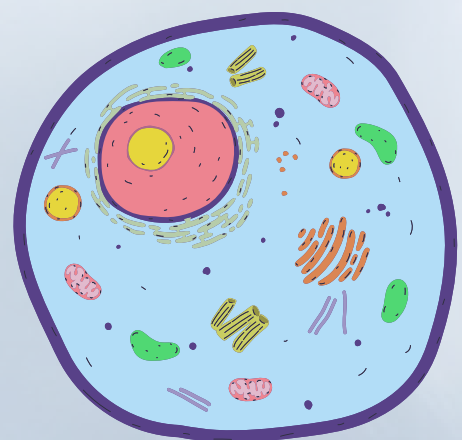
- **selektive antioxidative Wirkung**
- **antiallergische Wirkung**
- **entzündungshemmende Wirkung**
- **Anti-Zelltod-Effekte & Anti-Aging-Wirkung**
- **Unterstützung des Immunsystems & Steigerung des Zellstoffwechsels**
- **Reduktion von Muskelermüdung**
- **antidiabetische Wirkung**
- **Anti-Krebs-Wirkung**
- **Verbesserung der kognitiven Funktion bzw. positive Auswirkungen auf das Gehirn**
- **Schutz vor Strahlung und Schutz der DNA und RNA**
- **Steigerung der Energie- oder ATP-Produktion durch Schutz der Mitochondrien**

Studien

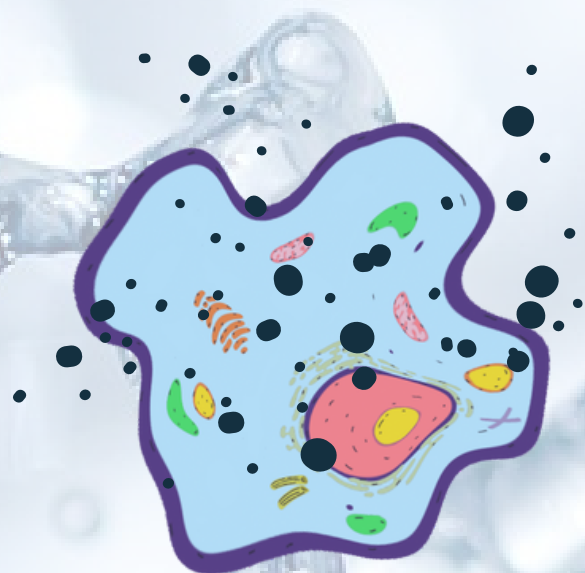
PUBMED.NCBI.NLM.NIH.GOV * HYDROGENSTUDIES.COM * MOLECULARHYDROGENINSTITUTE.COM



OXIDATIVER STRESS



Gesunde Zelle

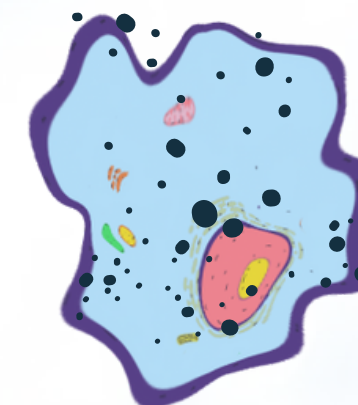


**Zelle attackiert von
Freien Radikalen**

Umwelteinflüsse
ungesunder Lebensstil
(Ernährung, Schlaf, Alkohol, Nikotin ..)



schlechtes Immunsystem
Entzündungen
Stress



**Zelle unter
oxidativem Stress**



UNSER HELD.

VERBINDUNG VON WASSERSTOFF,
FREQUENZEN & MAGNETFELD, UM
THERAPEUTISCHEN **MOLEKULAREN**
WASSERSTOFF HERZUSTELLEN

3 einzigartige Frequenzen im Deckel

LumiVitae: Energie: Erholung

Wasserstoffreiche 3-Phasen-Formel

Die Farbtherapie umfasst 7 Farben



Speziell entwickeltes PEM und Platten

Zweikammer-Elektrolysereservoir



CELLPOWER

Erstellt von Nuno Nino



Der Magnetring in der Basis ahmt das Magnetfeld des Erdkerns nach
